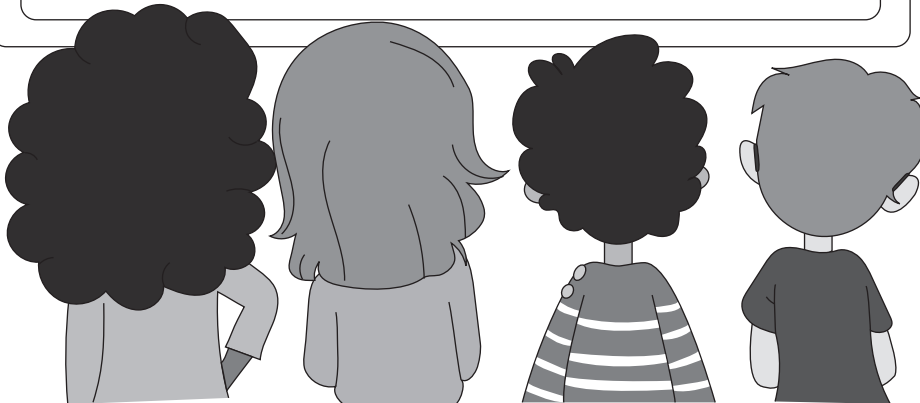
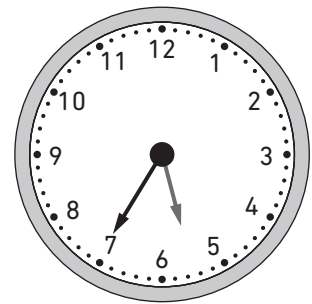


RATTRAPER LE BUS

Adèle, Maël, Idris et Alice attendent à un arrêt de bus.

Bus	Heure de départ
70	17 h 30
179	17 h 25
185	17 h 54
303	17 h 42
321	17 h 50
325	17 h 24



Adèle

Alice

Idris

Maël

Aide les enfants à répondre aux questions suivantes.



1

Est-ce que j'arriverai à attraper le bus 70 ?

2

Combien de temps faut-il attendre pour le bus 321 ?



3



J'attends un ami. Il arrive dans 12 minutes. Est-ce qu'il arrivera à temps pour que nous prenions le bus 185 ?

4

Pour aller chez ma grand-mère, je peux prendre le bus 303 ou le bus 321. Je mettrais 17 minutes avec le bus 303 et 10 minutes avec le bus 321. Quel bus devrais-je prendre pour arriver au plus tôt chez ma grand-mère ?

